



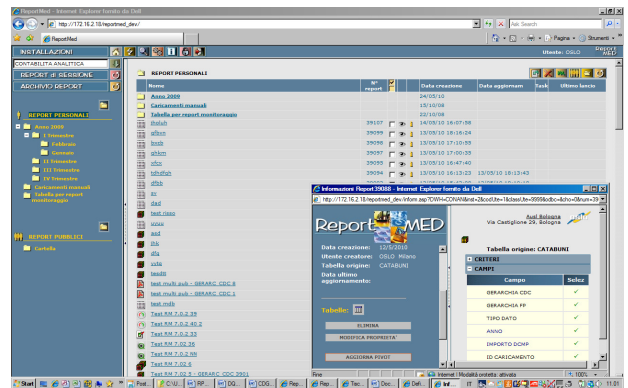
Diamo valore alle vostre informazioni

www.oslo.it

RPW: le finalità di ReportWeb

Per l'accesso ai dati raccolti nel datawarehouse, alle loro successive elaborazioni e ai flussi informativi prodotti, OSLO ha pensato ad un portale WEB per la costruzione, gestione e distribuzione delle analisi multidimensionali:

- Agevole **costruzione** di interrogazioni complesse, con merge di dati, filtri, aggregazioni, applicazione di funzioni, parametri e costanti, attraverso un sofisticato strato di metadati
- Libera **gestione** del risultato delle interrogazioni, scegliendo i tipi di output, la formattazione o le operazioni sul repository
- Articolata **distribuzione** degli output prodotti, secondo policies di accesso, stabilendo o revocando la visibilità ai dati sensibili, anche per l'upload di documenti esogeni al sistema



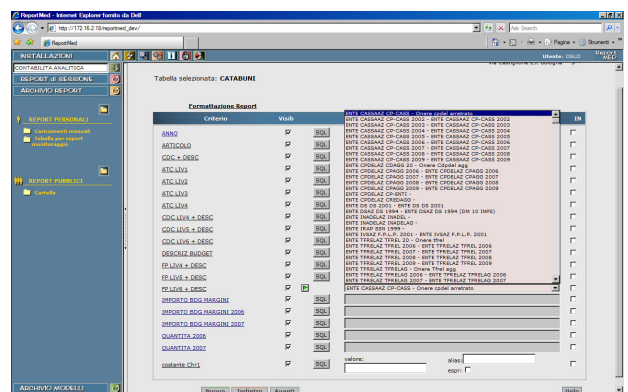
Il portale ReportWeb è nato per soddisfare la crescente richiesta di flessibilità, semplicità ed autonomia nella costruzione e distribuzione del reporting e delle analisi aziendali, istituzionali ed estemporanee:

- senza dover minimamente ricorrere a lunghe e costose personalizzazioni
- senza particolari competenze in campo informatico
- utilizzando terminologie e concetti vicini al linguaggio dell'utilizzatore finale
- utilizzando creazioni guidate e wizard per la composizione dei report

Le interrogazioni

La semplicità d'uso del motore multidimensionale si coniuga alla capacità di elaborazioni complesse e consente, direttamente all'utente, di personalizzarsi:

- l'**applicazione** di filtri anche derivanti da elenchi appositamente caricati
- confronti e **scostamenti** tra tipologie di dato arbitrarie (ad esempio, tra budget e consuntivi, tra periodi temporali...)
- la costruzione, la navigazione, e l'aggiornamento di **indicatori** economici e di attività (per centro di responsabilità, per azienda...)
- la definizione di **matrici** di analisi su più assi, navigabili con operazioni di drill-down, roll-up e drag&drop
- l'**incrocio** di input provenienti da banche dati differenti e da interrogazioni diverse (per definire, ad esempio il costo per prodotto o il personale equivalente per cdc)
- il dettaglio e la **profondità** dell'analisi, fino al livello elementare del dato
- la rappresentazione **grafica** nei formati di grafico più appropriati
- l'applicazione di ulteriori elaborazioni e **funzioni** di aggregazione (medie, medie ponderate, varianze, evidenziazioni, top list)



- una grande flessibilità e autonomia nella **formattazione** a stampa con la gestione di colori, dimensioni, caratteri, salti pagina...
- la scrittura diretta di **interrogazioni sql**, sfruttando comunque tutte le funzionalità di gestione e pubblicazione previste per gli oggetti creati all'interno del portale

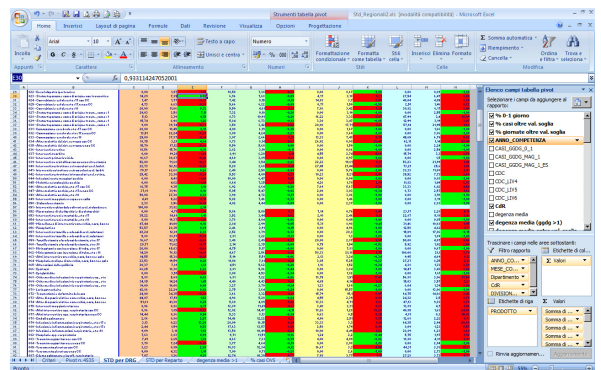
L'ambiente Web, unito alle sofisticate politiche di sicurezza e accesso ai dati, consente una veloce distribuzione di tutte le analisi attraverso l'intranet aziendale, con il positivo effetto di:

- elevare il livello di condivisione e coerenza delle informazioni
- ridurre la produzione cartacea, in aderenza ai progetti paperless
- decentrare la produzione routinaria del reporting, qualificando le risorse più pregiate verso l'analisi del dato, anziché la sua produzione

Tipi di output e il loro repository

Le interrogazioni prodotte possono essere disponibili per i più vari utilizzi o formati di output:

- analisi OLAP
- report strutturati e formattati
- cruscotti direzionali e dashboard operativi
- creazione di ulteriori datamart, attraverso i metadati stessi
- estrazioni dati su tabelle o viste oracle
- estrazione dati sui più diffusi strumenti di Office Automation



I vari output prodotti vengono gestiti dal portale WEB, consentendo di:

- **organizzare** i vari output in strutture di directory a più livelli, pubbliche e private
- **creare report e analisi** specifici filtrati su uno o più valori assunti dai criteri, attraverso l'utilizzo di diverse funzioni di selezione
- **impostare report parametrici** con variabili e costanti: ogni successivo rilancio del modello comporterà un aggiornamento automatico dei dati, rispetto ai valori di volta in volta impostati per i parametri
- **definire, modificare ed eseguire** nuovi **modelli** di interrogazione, ereditandone struttura e formattazione
- **riaggregare on-fly** ogni singola dimensione di analisi
- consultare in ogni momento i **dettagli** di ogni singola analisi (quali informazioni, quale utente e quali filtri)
- **conservare e visionare** sul server centrale i singoli output prodotti, garantendo profondità storica e confronto tra le analisi effettuate
- **verificare l'accesso** degli utenti ai vari oggetti

Un altro aspetto tenuto in grande considerazione è quello della **sicurezza e della privacy**.

Ogni singolo utente o gruppo di utenti viene associato a:

- diverse **funzionalità del sistema**
- singoli **datamart** e singoli **metadati**
- **informazioni sensibili**, attraverso l'autorizzazione anche temporale a tali accessi

L'autenticazione può essere integrata con server già disponibili in azienda (ad esempio, LDAP o Active Directory) oppure può essere gestita autonomamente dal portale. Reportweb è già integrato con sistemi smart card.

