

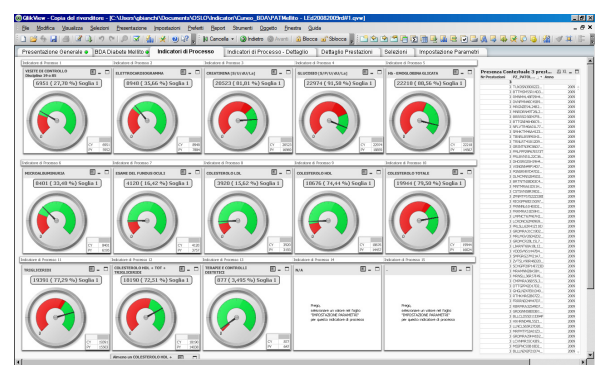
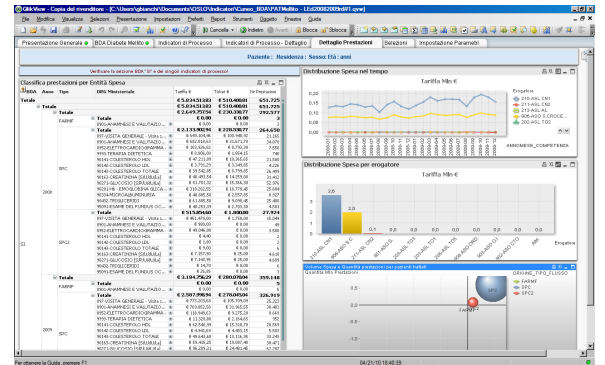
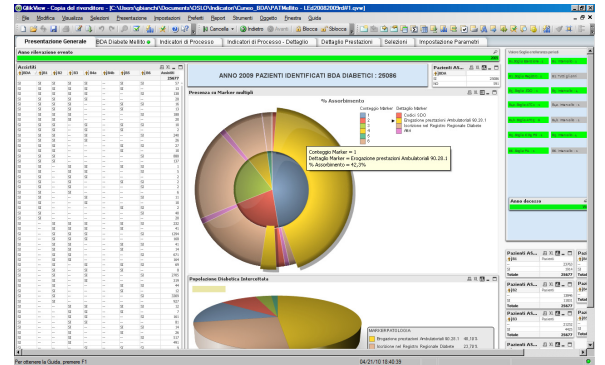
L'integrazione con la soluzione OSLO

Sottolineamo che tale prodotto, pur mantenendo appieno tutte le caratteristiche e funzionalità native, viene fortemente integrata con il sistema OSLO.

- **alimentazione** dal datawarehouse **DWH**
- **configurazione** con il modulo **CDG**
- **distribuzione** attraverso il portale **RPW**

Tale integrazione presenta notevoli vantaggi rispetto all'utilizzo stand alone della tecnologia AQL:

- disponibilità parallela di ambiente **AQL e SQL**
- utilizzo di **tutti i dati presenti nel datawarehouse** per la costruzione di cruscotti e analisi AQL
- utilizzo dei metadati definiti centralmente nel modulo ReportWEB per l'alimentazione del cruscotto: ciò significa che qualsiasi criterio di lettura dei dati utilizzato nel reporting WEB (ad esempio il calcolo delle teste equivalenti o il calcolo delle giornate di degenza pesate) è automaticamente e immediatamente disponibile sia per la produzioni di analisi OLAP WEB, sia per la costruzione di Cruscotti e Dashboard in Qlik, con evidente **coerenza dei risultati** ottenuti e omogeneità di costruzione e lettura
- totale **automazione** nella alimentazione e definizione dei dati
- assoluta **quadratura** e sincronizzazione tra i dati di reporting e i dati del cruscotto
- possibilità di **trasformare** in cruscotto AQL qualsiasi analisi OLAP svolta nel portale ReportWeb
- **riutilizzo** automatico dei calcoli svolti in ambiente AQL all'interno del datawarehouse e del modulo CDG
- **distribuzione** delle analisi AQL, secondo le politiche di accesso definite per il portale ReportWeb
- **definizione degli indicatori:** all'interno dell'applicativo, oltre alla classificazione dei dati economici, è possibile, definire e classificare qualsiasi tipo di indicatore. I dati possono fare riferimento a qualunque dimensione presente del database o addirittura in qualsiasi report, aggiornati automaticamente e agganciati alle variabili. Una volta definita, una variabile può essere utilizzata in più indicatori. Possono essere definite formule arbitrarie, tolleranze, fondi scala, riferimenti a target aziendali o di singola struttura. I singoli indicatori possono essere classificati in gruppi e schede arbitrarie



Codice	Descrizione	Gruppo	Proprietà	Valore
000_0001	000_0001	000	000	000
000_0002	000_0002	000	000	000
000_0003	000_0003	000	000	000
000_0004	000_0004	000	000	000
000_0005	000_0005	000	000	000
000_0006	000_0006	000	000	000
000_0007	000_0007	000	000	000
000_0008	000_0008	000	000	000
000_0009	000_0009	000	000	000
000_0010	000_0010	000	000	000
000_0011	000_0011	000	000	000
000_0012	000_0012	000	000	000
000_0013	000_0013	000	000	000
000_0014	000_0014	000	000	000
000_0015	000_0015	000	000	000
000_0016	000_0016	000	000	000
000_0017	000_0017	000	000	000
000_0018	000_0018	000	000	000
000_0019	000_0019	000	000	000
000_0020	000_0020	000	000	000
000_0021	000_0021	000	000	000
000_0022	000_0022	000	000	000
000_0023	000_0023	000	000	000
000_0024	000_0024	000	000	000
000_0025	000_0025	000	000	000
000_0026	000_0026	000	000	000
000_0027	000_0027	000	000	000
000_0028	000_0028	000	000	000
000_0029	000_0029	000	000	000
000_0030	000_0030	000	000	000
000_0031	000_0031	000	000	000
000_0032	000_0032	000	000	000
000_0033	000_0033	000	000	000
000_0034	000_0034	000	000	000
000_0035	000_0035	000	000	000
000_0036	000_0036	000	000	000
000_0037	000_0037	000	000	000
000_0038	000_0038	000	000	000
000_0039	000_0039	000	000	000
000_0040	000_0040	000	000	000
000_0041	000_0041	000	000	000
000_0042	000_0042	000	000	000
000_0043	000_0043	000	000	000
000_0044	000_0044	000	000	000
000_0045	000_0045	000	000	000
000_0046	000_0046	000	000	000
000_0047	000_0047	000	000	000
000_0048	000_0048	000	000	000
000_0049	000_0049	000	000	000
000_0050	000_0050	000	000	000
000_0051	000_0051	000	000	000
000_0052	000_0052	000	000	000
000_0053	000_0053	000	000	000
000_0054	000_0054	000	000	000
000_0055	000_0055	000	000	000
000_0056	000_0056	000	000	000
000_0057	000_0057	000	000	000
000_0058	000_0058	000	000	000
000_0059	000_0059	000	000	000
000_0060	000_0060	000	000	000
000_0061	000_0061	000	000	000
000_0062	000_0062	000	000	000
000_0063	000_0063	000	000	000
000_0064	000_0064	000	000	000
000_0065	000_0065	000	000	000
000_0066	000_0066	000	000	000
000_0067	000_0067	000	000	000
000_0068	000_0068	000	000	000
000_0069	000_0069	000	000	000
000_0070	000_0070	000	000	000
000_0071	000_0071	000	000	000
000_0072	000_0072	000	000	000
000_0073	000_0073	000	000	000
000_0074	000_0074	000	000	000
000_0075	000_0075	000	000	000
000_0076	000_0076	000	000	000
000_0077	000_0077	000	000	000
000_0078	000_0078	000	000	000
000_0079	000_0079	000	000	000
000_0080	000_0080	000	000	000
000_0081	000_0081	000	000	000
000_0082	000_0082	000	000	000
000_0083	000_0083	000	000	000
000_0084	000_0084	000	000	000
000_0085	000_0085	000	000	000
000_0086	000_0086	000	000	000
000_0087	000_0087	000	000	000
000_0088	000_0088	000	000	000
000_0089	000_0089	000	000	000
000_0090	000_0090	000	000	000
000_0091	000_0091	000	000	000
000_0092	000_0092	000	000	000
000_0093	000_0093	000	000	000
000_0094	000_0094	000	000	000
000_0095	000_0095	000	000	000
000_0096	000_0096	000	000	000
000_0097	000_0097	000	000	000
000_0098	000_0098	000	000	000
000_0099	000_0099	000	000	000
000_0100	000_0100	000	000	000