



Diamo valore
alle vostre
informazioni

www.oslo.it

CdG: presentazione

OSLO ha realizzato **Conan** con l'obiettivo di offrire una soluzione integrata per il Controllo Direzionale delle Aziende Sanitarie e degli Enti Locali, a partire dall'elaborazione dei dati di **contabilità analitica** fino ai **sistemi di supporto alle decisioni** e di **pianificazione strategica**.

L'applicativo si configura come svincolato da ogni database gestionale esistente e prevede in modo flessibile e autonomo l'alimentazione da qualsiasi fonte dati, nelle modalità di seguito descritte.

In questo senso garantisce la continuità e validità di tutte le configurazioni, definizioni e analisi, anche a fronte di qualsiasi cambiamento nel quadro applicativo aziendale: definizione dei piani di centri e fattori, nonché report ed analisi non vanno rifatti né modificati a causa dell'aggiornamento o sostituzione di un applicativo gestionale.

L'**autonomia applicativa** e degli archivi di base consente di gestire i dati per la contabilità analitica in maniera indipendente dagli applicativi gestionali che forniscono informazioni (contabilità generali integrate, gestionali di ricoveri o stipendi, ...), potendo quindi intervenire con discrezionalità dell'ufficio Controllo di Gestione nel determinare quali dati, come e quando entreranno nel sistema.

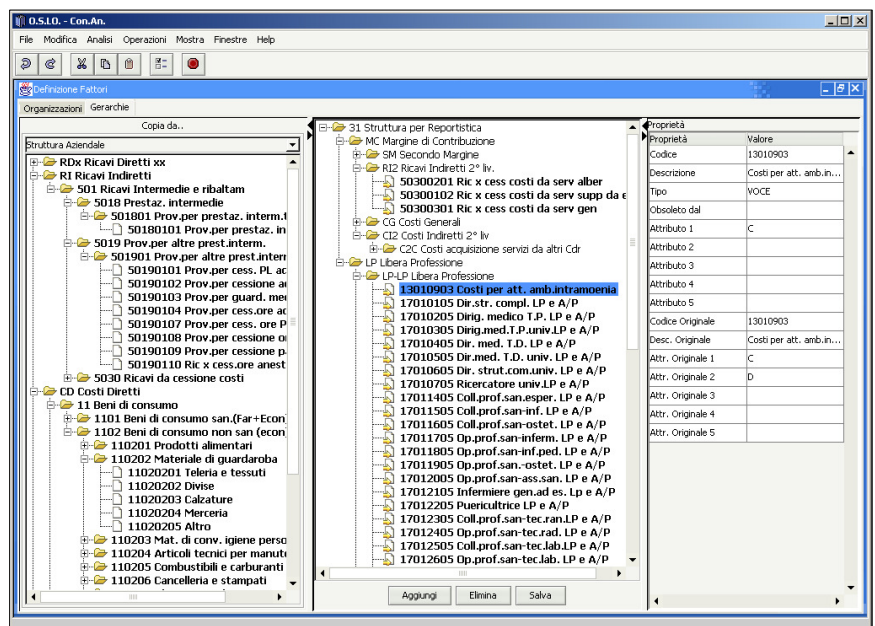
Conan può integrarsi quindi con qualsiasi applicativo aziendale sia esso un gestionale specifico o un sistema di DataWarehouse.

Altresì, può integrarsi con qualsiasi strumento standard di business intelligence.

Aree funzionali

Definizione delle dimensioni di analisi

L'applicativo gestisce le due principali dimensioni di analisi (Centri e Fattori) in modo simile e con interfacce omogenee. I centri di costo e di ricavo di ogni Organizzazione possono essere definiti e aggregati secondo diverse logiche: centri di costo, di responsabilità, ecc., per ognuna delle quali potrà essere gestito un numero illimitato di livelli gerarchici. La visualizzazione delle gerarchie avviene mediante l'esplosione (drill down) delle voci. Inoltre, è consentita la gestione contemporanea di più di un tipo di contabilità analitica (ad es. una contabilità separata per la libera professione). Vengono infine gestiti anche più di un tipo di bilancio (ad esempio sociale, sanitario ecc.). L'imputazione ad ogni Centro/Fattore di differenti attributi agevola successive analisi di make or buy, simulazioni e attività di reporting.



Gestione Ribaltamenti

Le modalità di ribaltamento sono definibili liberamente dall'utente e consentono di gestire più set di ribaltamento. Si possono così definire ribaltamenti secondo logiche aziendali e regionali, confrontandone i conti economici risultanti. I singoli ribaltamenti sono copiabili nei vari set, semplicemente e con operazioni grafiche di drag & drop. È possibile effettuare i ribaltamenti in più cicli successivi, tenendo traccia delle diverse fasi e individuare i ribaltamenti per fattori, per mesi e per fonti di alimentazione e caricamento, oltre che per set.

Gestione Budget

Conan consente la gestione di più budget, sia economici che di attività. L'utente ha la possibilità di creare proposte di budget utilizzando dati di consuntivo o di previsione di esercizi precedenti o di quello in corso; inoltre, impiegando adeguate modalità di rivalutazione, in percentuale o in valore fisso a scelta dell'utente, si possono rivalutare i dati creando proiezioni differenziate. Conan permette di negoziare variabili non economiche e trasformarle in budget economico, oltre a monitorare nel corso delle verifiche di budget, le variabili stesse, attraverso la creazione di opportuni indicatori. E' chiaro che la flessibilità garantita da Conan, consente di definire i budget sia in prospettiva top-down che bottom-up.

Gestione degli indicatori

All'interno dell'applicativo, oltre alla classificazione dei dati economici, è possibile, definire e classificare qualsiasi tipo di indicatore. I dati possono fare riferimento a qualunque dimensione presente del database o addirittura in qualsiasi report, aggiornati automaticamente e agganciati alle variabili. Una volta definita, una variabile può essere utilizzata in più indicatori. Possono essere definite formule arbitrarie, tolleranze, fondi scala, riferimenti a target aziendali o di singola struttura. I singoli indicatori possono essere classificati in gruppi e schede arbitrarie.

Gestione delle acquisizioni di dati

OSLO ha dedicato particolare attenzione anche alla fase di caricamento, realizzando un modulo di Conan ad hoc. L'applicativo consente la completa gestione di tutte le fasi di importazione, integrazione e verifica della qualità del dato necessarie ad alimentare il sistema.

Reporting, Analisi Multidimensionale e Dashboard

Conan consente, inoltre, di soddisfare la crescente richiesta di reportistica per la gestione dei dati di una tipica realtà pubblica. Per l'attività di reporting si introduce un livello di analisi collaborativa e di condivisione delle informazioni tra gli utenti. La modalità di costruzione dei report è basata sul meccanismo dell'autocomposizione (wizard) che rende il processo di elaborazione non standardizzato e quindi facilmente controllabile e configurabile dall'utente.

Infine, grazie alla stretta integrazione con il portale WEB e con l'ambiente di Dashboard, la produzione di documenti che forniscano rappresentazioni sintetiche di accadimenti della gestione e analisi multidimensionale sui dati estratti, risulta ulteriormente semplificata e personalizzabile.

